

Verkeerscentrum

Lange Kievitstraat 111-113 bus 40

2018 ANTWERPEN

T 03 224 96 00

www.wegenenverkeer.be

www.verkeerscentrum.be

STUDIENOTA

////////////////////////////////////

IMPACT COVID-19-MAATREGELEN OP HET VLAAMSE SNELWEGVERKEER DEELRAPPORT VERKEERSPRESTATIE (VOERTUIGKM)

Dossiernummer 20044

Opdrachtgever Stafdienst AWV

Dossierbeheerder Bart Van Dessel

Opgesteld door Viki Schillemans

Gereviseerd door Bart Van Dessel

Versie 2021_24 21/06/2021 Finale cijfers week 23, voorlopige cijfers week 24

Bijlagen

////////////////////////////////////

1 INLEIDING

De maatregelen die door de overheid worden opgelegd in de strijd tegen de verspreiding van het coronavirus hebben een significante impact op het verkeer en de verkeersafwikkeling.

Om deze effecten te kwantificeren startte het Verkeerscentrum in april 2020 met een wekelijkse rapportage voor wat betreft het snelwegverkeer. Voorliggend document is één van de twee rapporten die in dit kader worden opgesteld.

Dit rapport focust op het gebruik van het Vlaamse snelwegennet. Meer bepaald wordt de evolutie gekwantificeerd van de 'verkeersprestatie'. Dit is het aantal voertuigkilometer dat door alle voertuigen samen op de snelwegen wordt afgelegd.

Begin 2021 werd de opbouw van de rapporten aangepast met als doel de cijfers op een overzichtelijke manier te blijven rapporteren. Hierbij werd bepaalde informatie geschrapd uit de wekelijkse rapporten. Op vraag zijn deze cijfers wel nog beschikbaar. Op hetzelfde moment werd om methodologische redenen ook beslist om de berekening van de voertuigkilometers licht te wijzigen. Hierdoor stemmen de cijfers gerapporteerd in 2020 niet meer volledig overeen met de cijfers van 2020 die gerapporteerd worden vanaf januari 2021.

De cijfers voor de laatste week zijn steeds voorlopig en kunnen nog wijzigen in de daaropvolgende week. Alle andere cijfers zijn finaal (zie ook kader hieronder).

2 METHODOLOGIE

De analyse is gebaseerd op de verkeerstellingen ingewonnen op permanente basis op de Vlaamse snelwegen door middel van de dubbele detectielussen (meetnet 'Metten in Vlaanderen').

De methode bestaat erin om per kalenderdag het aantal voertuigkilometer te bepalen op het Vlaamse snelwegennet in zijn totaliteit (hoofdrijbanen, parallelbanen, knooppunten en op- en afritten). Hiervoor worden volgende bewerkingen gedaan

- per meetpost worden per voertuigklasse de dagtellingen bepaald vanaf 1 januari 2019 tot en met de dag voor de opmaak van dit rapport.
- data van 2019 worden gebruikt ter referentie van de tellingen in 2020 en 2021
- de beschouwde meetposten zijn
 - o gelegen op de snelweg (wegcategorie < 100)
 - o zowel fysieke als virtuele meetposten met dubbele detectielussen
- de beschouwde voertuigklassen zijn
 - o niet-vrachtverkeer (voertuigen tot 6.9m lengte)
 - o vrachtverkeer (voertuigen vanaf 6.9m lengte)
- op basis van de meetposttellingen worden vervolgens de dagtellingen bepaald per wegsegment door het uitmiddelen van redundante meetposten; daarbij worden volgende voorwaarden gesteld aan de meetposten
 - o een minimale beschikbaarheid van 95%
 - o maximaal 2% geschatte data op basis van historische data (wegens het niet representatief zijn van historische data voor de verkeerssituatie sinds de eerste lockdown)
- in de laatste stap wordt het aantal afgelegde voertuigkilometer afgeleid uit de wegsegmenttellingen door deze te vermenigvuldigen met de lengte van het wegsegment en deze cijfers nadien te sommeren over alle beschikbare wegsegmenten.

Voorlopige versus finale cijfers & wekelijkse actualisatie

De verkeersdetectoren op het terrein stockeren hun data lokaal gedurende 7 dagen. In geval de meetdata in real time niet kon worden verstuurd zal deze mogelijk later worden opgehaald uit deze lokale buffers.

Dit heeft tot gevolg dat de gerapporteerde cijfers van de laatste 7 dagen mogelijk nog kunnen wijzigen en dus dienen te worden beschouwd als voorlopige cijfers.

Voorliggend rapport zal op wekelijkse basis worden geactualiseerd aan het begin van de week.

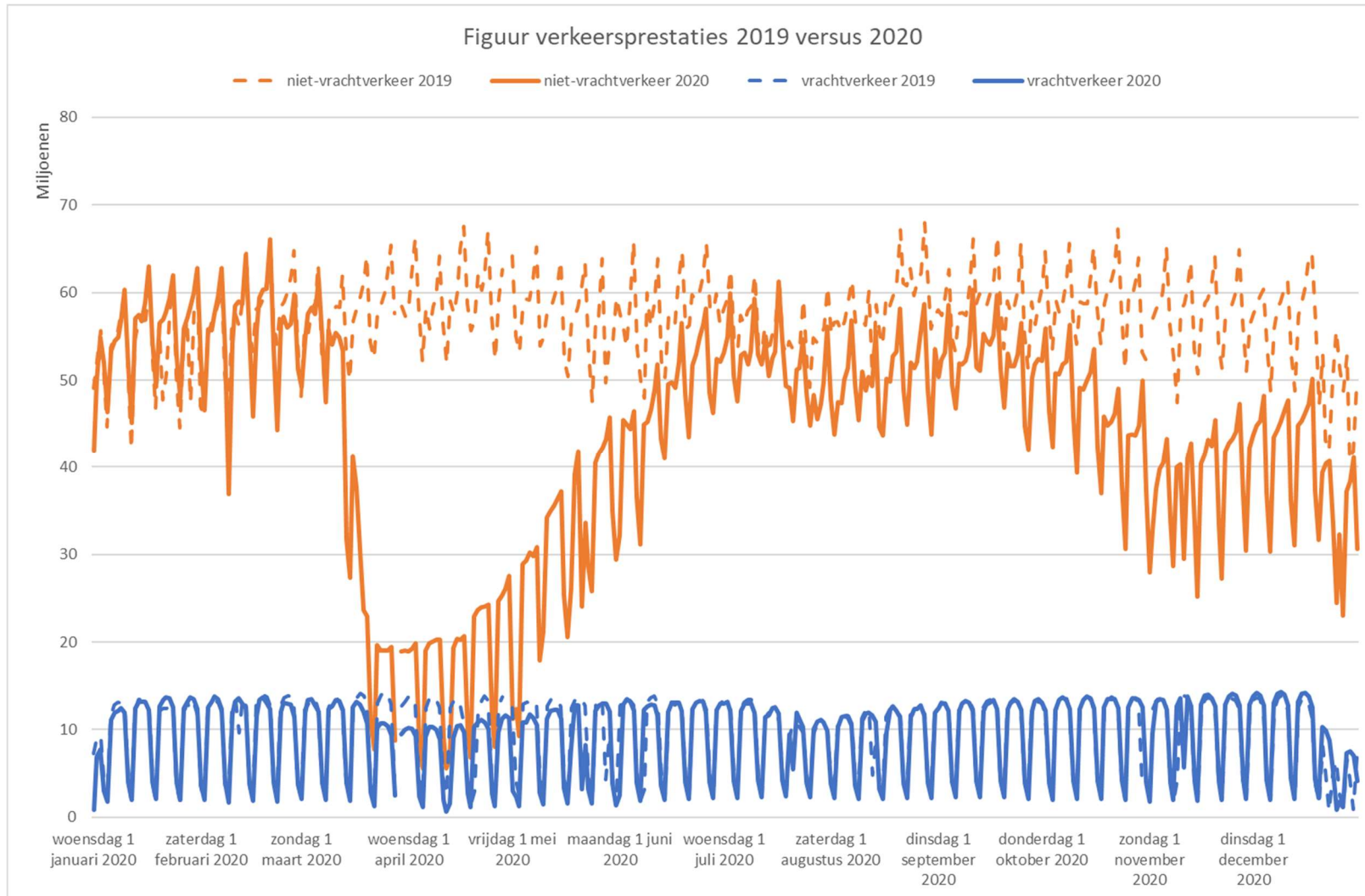
De data van de voorbije week die aan het rapport wordt toegevoegd is voorlopige data en kan nog wijzigen in het daaropvolgende rapport.

De data van de voorlaatste week zal in deze rapportage worden herrekend (ten opzichte van het voorgaande rapport) en krijgt hierbij een definitieve status.

3 RESULTAAT 1: DAGWAARDEN VERKEERSPRESTATIE

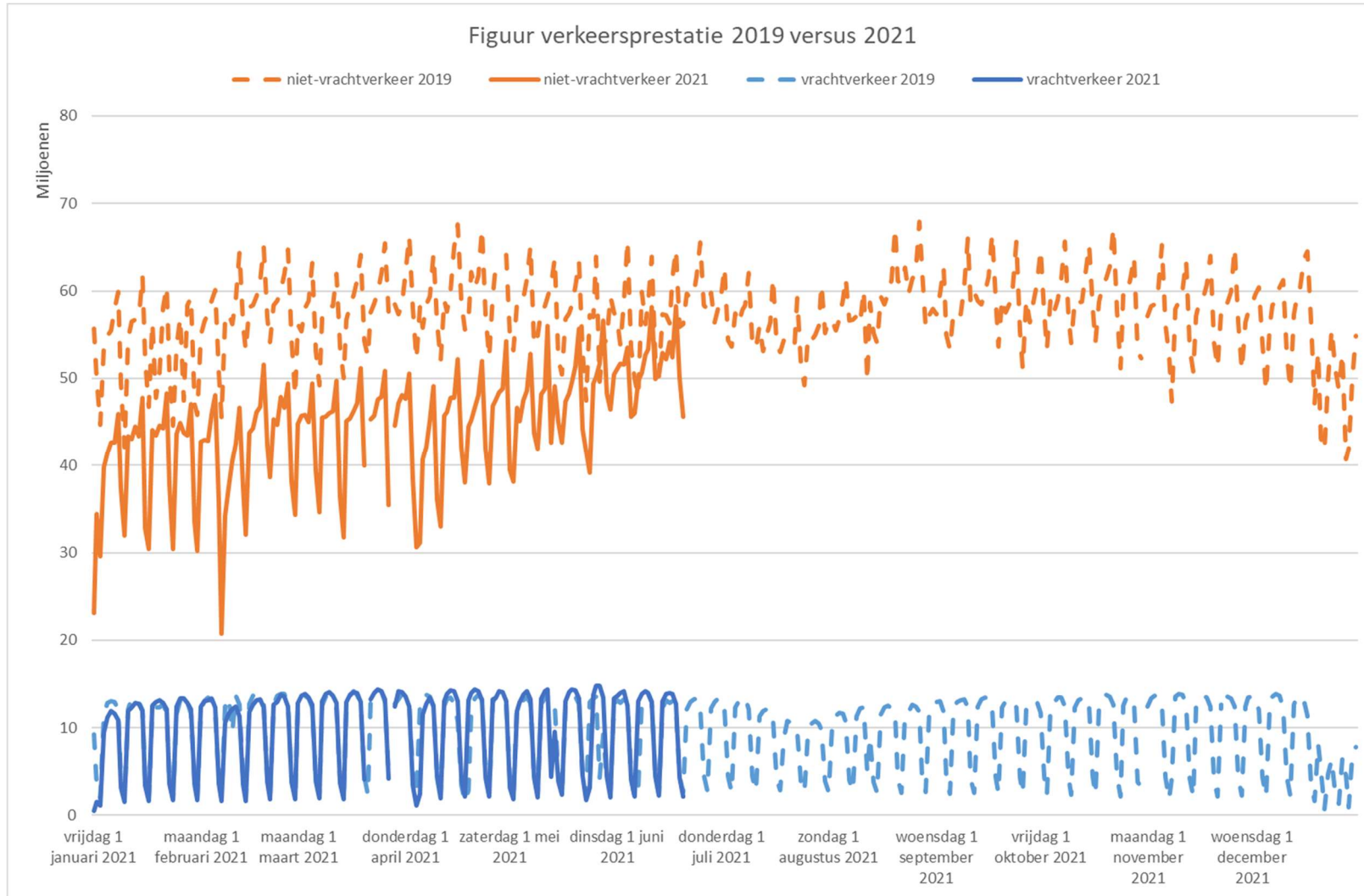
3.1 DAGWAARDEN 2020 VERSUS 2019

Onderstaande grafiek geeft het dagelijks aantal afgelegde voertuigkilometer (de 'verkeersprestatie') weer op de Vlaamse snelwegen in 2020 versus 2019. De cijfers voor 2019 werden verschoven met 1 dag (tot 28/02) en 2 dagen (vanaf 01/03) zodat de overeenkomstige weekdays op elkaar worden weergegeven.



3.2 DAGWAARDEN 2021 VERSUS 2019

Onderstaande grafiek geeft het dagelijks aantal afgelegde voertuigkilometer (de 'verkeersprestatie') weer op de Vlaamse snelwegen in 2021 versus 2019. De cijfers voor 2019 werden verschoven met 3 dagen zodat de overeenkomstige weekdays op elkaar worden weergegeven. De cijfers voor 2021 zullen stelselmatig verder aangevuld worden.



% evolutie verkeersprestaties werkdagen (ma-vr)
(referentie = zelfde week in 2019)

2020		2021					
week	vrachtverkeer	niet-vrachtverkeer	week	vrachtverkeer	niet-vrachtverkeer	opmerking	
week 1	-12,7%	1,7%	week 53	-11,7%	-24,5%	Kerstvakantie 2019 + 2020 + 2021, excl 01/01	
week 2	-4,5%	-0,8%	week 1	-11,9%	-24,7%		
week 3	+0,5%	+2,3%	week 2	-3,5%	-22,5%		
week 4	+7,8%	+7,0%	week 3	+3,7%	-17,8%		
week 5	+5,8%	+6,6%	week 4	+4,2%	-19,2%		
week 6	+2,7%	+1,2%	week 5	+1,0%	-22,7%		
week 7	+3,6%	+0,2%	week 6	-5,8%	-31,5%		
week 8	-3,9%	-0,1%	week 7	-5,2%	-23,0%		Krokusvakantie 2021
week 9	-6,4%	-6,0%	week 8	-1,8%	-23,1%		Krokusvakantie 2020
week 10	-1,4%	-0,8%	week 9	+2,9%	-20,9%		Krokusvakantie 2019
week 11	-1,8%	-6,8%	week 10	+3,9%	-20,5%		
week 12	-8,4%	-48,0%	week 11	+1,0%	-21,6%		
week 13	-24,9%	-68,3%	week 12	+1,0%	-21,8%		
week 14	-26,2%	-68,3%	week 13	+0,3%	-21,4%		
week 15	-26,4%	-66,4%	week 14	-5,1%	-25,2%		Paasvakantie 2019 + 2020 + 2021, excl paasmaandag 2021
week 16	-21,1%	-67,4%	week 15	+9,0%	-22,5%		Paasvakantie 2019 + 2020 + 2021, excl paasmaandag 2020, excl paasmaandag 2019
week 17	-19,0%	-62,2%	week 16	+5,0%	-24,7%		Excl 01/05/2019 en 02/05/2019
week 18	-15,8%	-58,2%	week 17	+4,3%	-20,8%		
week 19	-15,7%	-50,9%	week 18	+0,8%	-20,7%		
week 20	-10,2%	-40,5%	week 19	+6,1%	-15,0%	Excl Hemelvaart en brugdag 2021	
week 21	-15,4%	-39,8%	week 20	+5,0%	-14,9%	excl Hemelvaart en brugdag 2020	
week 22	-5,4%	-28,2%	week 21	+7,0%	-12,5%	excl Hemelvaart en brugdag 2019, excl Pinkstermaandag 2021	

% evolutie verkeersprestaties werkdagen (ma-vr) (referentie = zelfde week in 2019)						
week	2020		week	2021		opmerking
	vrachtverkeer	niet-vrachtverkeer		vrachtverkeer	niet-vrachtverkeer	
week 23	-0,3%	-22,5%	week 22	+4,3%	-11,5%	Excl pinkstermaandag 2020
week 24	-7,1%	-20,4%	week 23	+1,6%	-11,3%	Excl pinkstermaandag 2019
week 25	-0,1%	-13,5%	week 24	+6,8%	-9,1%	Voorlopige cijfers week 24 2021
week 26	-0,2%	-10,5%	week 25			
week 27	-0,9%	-8,0%	week 26			
week 28	-1,9%	-7,4%	week 27			
week 29	+2,9%	-3,7%	week 28			
week 30	+7,7%	-6,2%	week 29			Excl 21/07/2020
week 31	+3,4%	-12,0%	week 30			
week 32	-1,0%	-12,6%	week 31			
week 33	+2,5%	-12,1%	week 32			Excl 15/08/2019
week 34	-3,0%	-13,7%	week 33			
week 35	+0,2%	-14,1%	week 34			
week 36	+0,5%	-9,2%	week 35			
week 37	-0,3%	-9,8%	week 36			
week 38	-1,7%	-8,7%	week 37			
week 39	+0,3%	-11,8%	week 38			
week 40	+1,8%	-12,4%	week 39			
week 41	+0,9%	-13,6%	week 40			
week 42	+1,2%	-16,9%	week 41			
week 43	-0,1%	-25,6%	week 42			
week 44	+0,1%	-26,1%	week 43			Herfstvakantie 2019, Excl 01/11/2019

**% evolutie verkeersprestaties werkdagen (ma-vr)
(referentie = zelfde week in 2019)**

2020		2021				
week	vrachtverkeer	niet-vrachtverkeer	week	vrachtverkeer	niet-vrachtverkeer	opmerking
week 45	-5,6%	-35,2%	week 44			Herfstvakantie 2020
week 46	-2,1%	-31,8%	week 45			Excl 11/11/2019 en 11/11/2020
week 47	+2,3%	-29,0%	week 46			
week 48	+3,7%	-27,3%	week 47			Excl 26/11/2019
week 49	+3,8%	-23,3%	week 48			
week 50	+4,0%	-22,9%	week 49			
week 51	+5,6%	-23,4%	week 50			
week 52	+39,6%	-23,6%	week 51			Kerstvakantie 2019 + 2020, excl 25/12/2019 en 25/12/2020
			week 52			



**% evolutie verkeersprestaties weekend (za-zo)
(referentie = zelfde weekend in 2019)**

2020		2021					
week	vrachtverkeer	niet-vrachtverkeer	week	vrachtverkeer	niet-vrachtverkeer	opmerking	
weekend 23	-10,7%	-34,6%	weekend 22	-3,0%	-11,5%	Voorlopige cijfers weekend 24 2021	
weekend 24	-21,1%	-17,7%	weekend 23	-7,7%	-2,0%		
weekend 25	-12,3%	-18,1%	weekend 24	-7,7%	-14,7%		
weekend 26	-16,0%	-18,5%	weekend 25				
weekend 27	-10,2%	-9,2%	weekend 26				
weekend 28	-7,4%	-2,5%	weekend 27				
weekend 29	-5,9%	-3,0%	weekend 28				
weekend 30	-3,2%	-7,7%	weekend 29				
weekend 31	-7,2%	-18,0%	weekend 30				
weekend 32	-14,7%	-16,2%	weekend 31				
weekend 33	-16,6%	-19,1%	weekend 32				
weekend 34	-10,2%	-23,1%	weekend 33				
weekend 35	-13,2%	-21,6%	weekend 34				
weekend 36	-5,7%	-11,2%	weekend 35				
weekend 37	-5,8%	-13,5%	weekend 36				
weekend 38	-5,5%	-13,1%	weekend 37				
weekend 39	-10,5%	-18,6%	weekend 38				
weekend 40	-11,9%	-19,8%	weekend 39				
weekend 41	-8,1%	-23,4%	weekend 40				
weekend 42	-7,6%	-29,4%	weekend 41				
weekend 43	-7,4%	-37,1%	weekend 42				
weekend 44	--	--	weekend 43				Geen data op 03/11/2019



% evolutie verkeersprestaties weekend (za-zo)
(referentie = zelfde weekend in 2019)

	2020			2021		
week	vrachtverkeer	niet-vrachtverkeer	week	vrachtverkeer	niet-vrachtverkeer	opmerking
weekend 45	-4,3%	-42,4%	weekend 44			
weekend 46	-7,8%	-43,9%	weekend 45			
weekend 47	-5,4%	-42,5%	weekend 46			
weekend 48	-3,6%	-37,5%	weekend 47			
weekend 49	-2,7%	-34,2%	weekend 48			
weekend 50	-1,6%	-33,9%	weekend 49			
weekend 51	+22,0%	-33,7%	weekend 50			
weekend 52	-21,1%	-44,6%	weekend 51			
			weekend 52			

